

TOULOUSE CAMPUS

CONSTRUIRE ET RÉNOVER LES CAMPUS DE TOULOUSE

Dossier de presse de lancement de la phase 2, été 2019



SOMMAIRE

TOULOUSE CAMPUS

Quel chantier !	p 3
Toulouse, campus d'excellence	p 4
Des travaux jusqu'en 2023	p 6
Les 18 projets immobiliers (phase 1, phase 2)	p 8

TROIS INITIATIVES POUR COMPLÉTER TOULOUSE CAMPUS

Les aménagements urbains paysagers	p 29
La signalétique	p 30
La Cité internationale des chercheurs	p 31

QUEL CHANTIER !

LA GRANDE MODERNISATION DES CAMPUS DE TOULOUSE ENTRE DANS SA 2^E PHASE

120 000 mètres carrés sont en passe d'être construits ou rénovés dans les campus de Toulouse. Pour mieux accueillir les étudiants, les enseignants et les chercheurs, l'Université fédérale Toulouse Midi-Pyrénées pilote **18 chantiers** au sein des universités, grandes écoles et organismes de recherche : un vaste projet Toulouse campus de plus de **300 millions d'euros**. Durant la première phase de ce projet, six bâtiments ont déjà été livrés en juin 2019 et ouverts au public et trois chantiers sont en cours. À cela vont venir s'ajouter neuf nouveaux chantiers immobiliers d'ici 2023, qui ont été confirmés par le comité administratif de suivi global, présidé par la Rectrice de l'Académie de Toulouse, le 1^{er} avril 2019. La deuxième vague d'opérations immobilières est lancée.

Pour améliorer encore la qualité de vie sur les campus de Toulouse et sa région :

> **3 projets complémentaires** sont menés. Deux projets d'urbanisme dans Toulouse Campus : la pose de signalétiques pour mieux se repérer au milieu des hectares universitaires et la mise en place d'aménagements urbains et paysagers. Ainsi qu'un projet hors Toulouse Campus : la future Cité internationale des chercheurs, subventionnée partiellement dans le cadre du CPER 2015-2020.

> **Un soutien financier à d'autres chantiers** pilotés directement par les établissements d'enseignement supérieur et de recherche de Toulouse, est assuré grâce aux intérêts ANR de Toulouse campus. Notamment, Toulouse Campus participe au financement de la création du démonstrateur préindustriel Toulouse white biotechnologie (TWB) pilotée par l'INSA Toulouse avec les tutelles CNRS et INRA dont la livraison est prévue à l'été 2020. Cette opération immobilière à hauteur de 6,5 M€ s'inscrit dans le cadre du CPER 2015-2020 : État (1,3 k€), Région Occitanie (1,3k€), Toulouse Métropole (1,3 k€) ainsi qu'un financement de Toulouse Campus issu des intérêts ANR (2,6 M€). D'autres projets ont ainsi été soutenus : les fouilles archéologiques avant les travaux réalisés par l'Université Toulouse Capitole pour Toulouse school of economics grâce à des intérêts ANR à hauteur de 850 k€, la création du bâtiment du laboratoire AMIS (CNRS / UT3 - Paul Sabatier) par l'Université Toulouse III - Paul Sabatier à hauteur de 995 247 €, une participation à l'acquisition foncière des équipements sportifs et médecine étudiante (cf. p.23) à hauteur de 2,5 M€ et un soutien pour un bâtiment de l'UFR psychologie à l'université Toulouse - Jean Jaurès (4,2 M€).

TOULOUSE CAMPUS EN CHIFFRES

18 projets immobiliers sur Toulouse

120 000 m² construits ou rénovés

+10 ans de travaux

+100 000 étudiants

+17 000 personnels en enseignement, recherche et administration

330 M€ d'investissement financés par :

> 50,5 M€ d'intérêts intermédiaires de l'ANR, avant transfert de la dotation

> 14 M€ /an de revenus de la dotation de l'État non consommables (350 M€)

> 100 M€ d'emprunt maximum autorisé à la BEI

> 80 M€ d'emprunt maximum autorisé à la CDC

> 70 M€ de subventions (Région Occitanie, Toulouse Métropole, Sicoval)

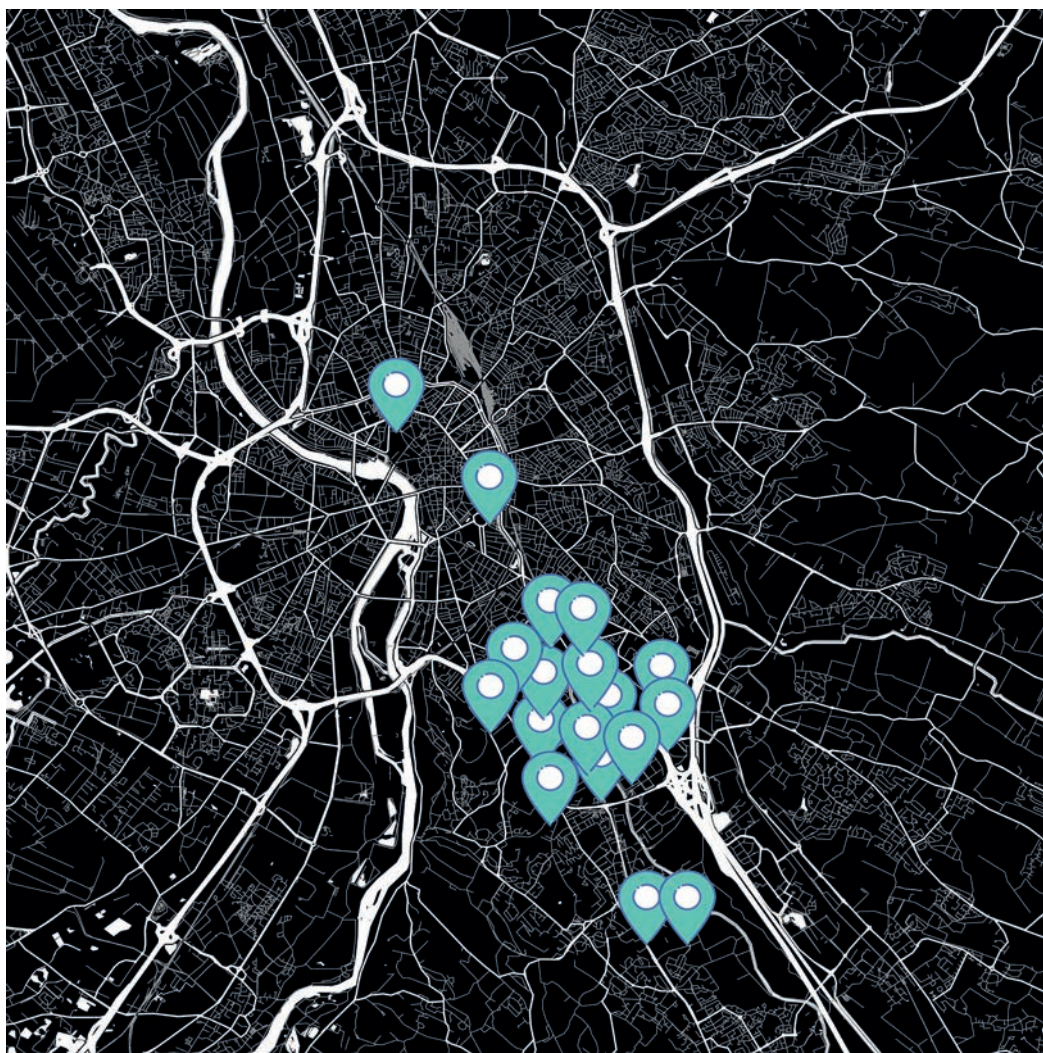
TOULOUSE, CAMPUS D'EXCELLENCE

L'UN DES 12 CAMPUS DU PLAN NATIONAL

Le plan exceptionnel national Opération campus a été doté de 5 milliards d'euros en faveur de la rénovation de l'immobilier universitaire français, à l'initiative du président de la République dès 2008.

Au total, **douze campus d'excellence - dont Toulouse - sont en train d'émerger** qui seront la vitrine de la France et renforceront l'attractivité et le rayonnement de l'université française. En France, l'Opération campus concerne plus de 80 universités, écoles et organismes de recherche, soit plus de 760 000 étudiants et 24 000 chercheurs.

À Toulouse, l'opération campus concerne plus d'une dizaine d'universités, écoles et organismes de recherche,



Toulouse campus : 18 chantiers de modernisation sont en cours

UNE RÉNOVATION PILOTÉE PAR L'UNIVERSITÉ FÉDÉRALE TOULOUSE MIDI-PYRÉNÉES

L'Université fédérale Toulouse Midi-Pyrénées conduit ce vaste projet d'amélioration de la qualité de vie sur les campus de Toulouse, sur la base d'un modèle de financement en deux vagues.

Elle s'est vue verser le 1^{er} janvier 2017 205 M€ : une première partie de la dotation globale de 350 M€ allouée à Toulouse campus suite à une première convention de versement souscrite entre l'État, l'Agence nationale de la recherche et l'Université fédérale Toulouse Midi-Pyrénées en décembre 2016. Les investissements sont, eux, financés grâce aux intérêts générés par cette dotation et un emprunt auprès de la banque européenne d'investissement, un autre emprunt de la Caisse des dépôts et consignations et des subventions de la Région Occitanie, de Toulouse Métropole et de la communauté d'agglomération du Sicoval. Le comité inter-administratif de suivi global, présidé par Mme la Rectrice de l'Académie de Toulouse, a validé le 1^{er} avril 2019 le versement à l'Université fédérale Toulouse Midi-Pyrénées du solde de la dotation, soit 145 M€ : la deuxième vague d'opérations immobilières a été lancée.

Partenaire de Toulouse Campus, la **Région Occitanie** mobilise un budget global de 25 M€ pour soutenir la modernisation des campus toulousains et ainsi contribuer à l'amélioration des conditions d'accueil, d'études et de travail des étudiants, enseignants et chercheurs. Ces investissements s'inscrivent dans l'action menée par la Région pour rénover et équiper les universités et établissements d'enseignement supérieur sur l'ensemble du territoire régional, avec l'objectif de favoriser l'accès à un enseignement supérieur d'excellence et de proximité pour tous les jeunes d'Occitanie.

Toulouse Métropole est également un partenaire impliqué fortement dans Toulouse Campus dans le but de favoriser le développement d'une meilleure qualité de vie et d'études sur les campus. L'Institut Clément Ader, le siège de l'Université fédérale Toulouse Midi-Pyrénées, la soufflerie aéro-acoustique, la Maison Jacqueline Auriol et la Cité internationale des chercheurs sont autant de projets dans lesquels Toulouse Métropole mobilise un budget, incluant pour deux d'entre eux une participation foncière : l'Espace Clément Ader : 41 M€ + 2.1 M€ de foncier, soit 43.1 M€ ; la Maison de la formation Jacqueline Auriol : 40 M€ + 3.744 M€ de foncier, soit 43.744 M€.

DES CHANTIERS MUTUALISÉS

L'ensemble de la communauté universitaire toulousaine s'est organisé pour mener à bien cet ambitieux programme de rénovation et/ou construction de bâtiments tant pour la recherche scientifique que pour l'enseignement supérieur.

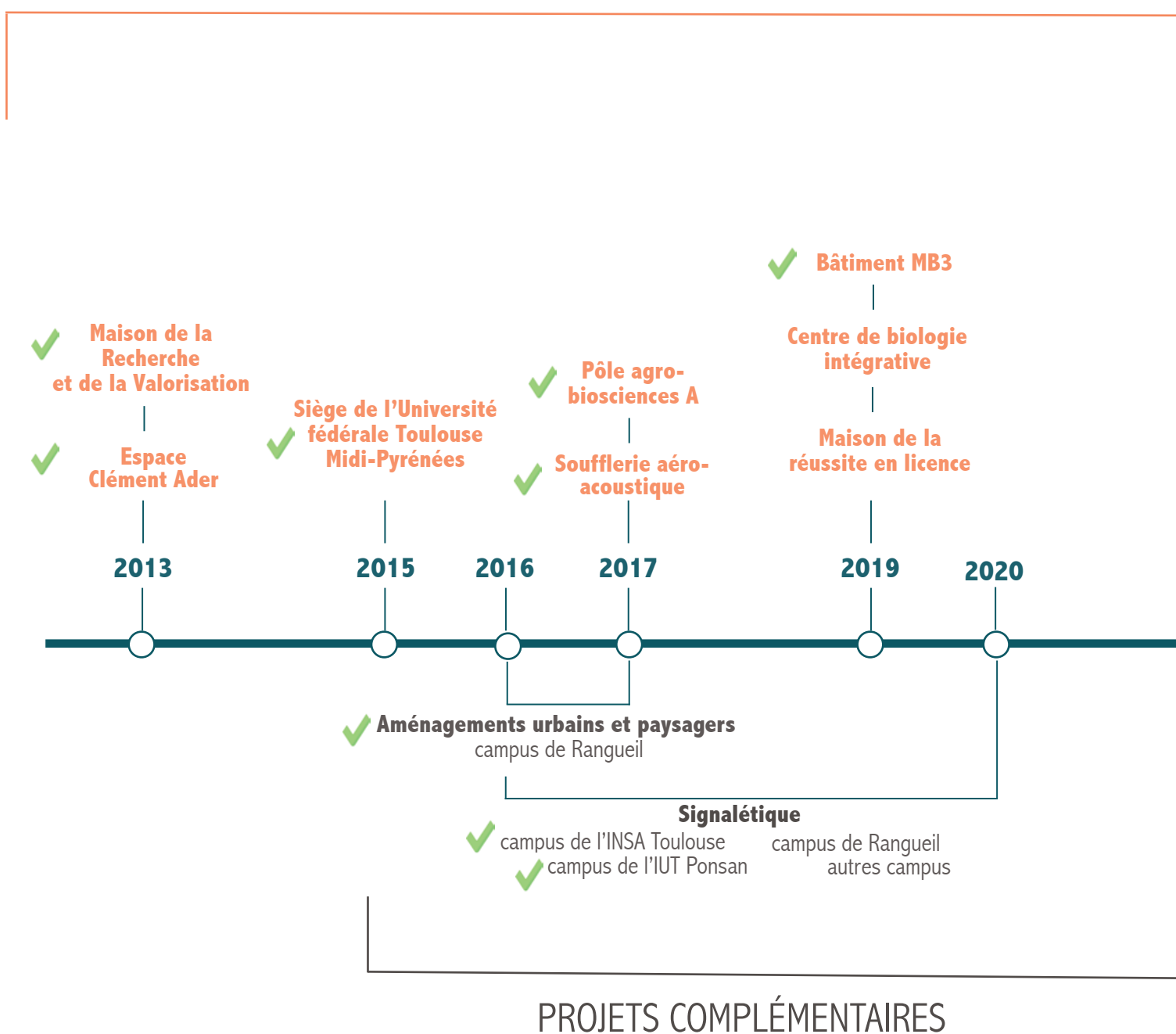
Chaque fois, **des équipes composées de représentants du maître d'ouvrage et d'un ou plusieurs conducteurs d'opération ont été constituées en associant les personnels compétents de tous les établissements bénéficiaires** des futures constructions ou rénovations. Les projets sont 100% mutualisés entre les universités, grandes écoles et organismes de recherche de la région toulousaine.

VERS DES ÉCO-CAMPUS DURABLES

L'Université fédérale Toulouse Midi-Pyrénées intègre l'ensemble des opérations Toulouse campus dans **une démarche globale et homogène d'amélioration des performances environnementales des campus** (énergie, eau, paysage, biodiversité, déplacements, déchets) en lien avec la démarche Toulouse Éco-Campus.

DES TRAVAUX JUSQU'EN 2023

TOULOUSE CAMPUS - PHASE 1



TOULOUSE CAMPUS - PHASE 2

**Bâtiment de réorganisation
de la physique**

Pôle agro-biosciences B

**Maison des étudiants
et des personnels**

**Maison de la formation
Jacqueline Auriol**

2021

**Équipements sportifs
et médecine étudiante**

**Extension de la
salle Le Cap**

**Bâtiment de
géotechnique**

2022

**Chimie des matériaux
et procédés**

**Institut de
biologie systémique**

2023

**Cité internationale
des chercheurs**

LES 18 PROJETS IMMOBILIERS

PHASE 1 : 9 PROJETS

6 BÂTIMENTS SONT DÉJÀ LIVRÉS

La Maison de la recherche et de la valorisation	p 9
L'Espace Clément Ader	p 10
Le siège de l'Université fédérale Toulouse Midi-Pyrénées aux allées Jules Guesde	p 11
Le Pôle agro-biosciences A	p 12
La Soufflerie aéroacoustique	p 13
Le bâtiment MB3	p 14

3 CHANTIERS SERONT LIVRÉS D'ICI 2021

Le Centre de biologie intégrative	p 15
La Maison de la réussite en licence	p 16
La Maison de la formation Jacqueline Auriol	p 17

MAISON DE LA RECHERCHE ET DE LA VALORISATION

Utilisateurs : CFA Midi-Sup, IPST Cnam, Toulouse Tech Transfer, Université fédérale Toulouse Midi-Pyrénées, Université Toulouse III - Paul Sabatier



Symbole du volontarisme toulousain en faveur de l'innovation et de la formation de tous



Campus de Rangueil
118 route de Narbonne, Toulouse

Livré en mai 2013

🏗️ Réhabilitation

Projet immobilier dans le cadre de Toulouse campus

Maîtrise d'ouvrage et conduite d'opération : Université fédérale Toulouse Midi-Pyrénées

Budget : 15,5 M€ (État, Région Occitanie)

SHON (surface hors-oeuvre nette) : +11 000 m²

La Maison de la recherche et de la valorisation trône au cœur du campus scientifique de Rangueil. Elle émane de la réhabilitation de quatre anciens bâtiments de l'école d'ingénieurs Toulouse INP-Ensiacet, et regroupe des activités transversales : certaines sont portées par l'Université fédérale Toulouse Midi-Pyrénées (objets scientifiques Exploreur, département recherche & doctorat, service numérique, réseau des bibliothèques, Institut interdisciplinaire d'intelligence artificielle ANITI, service interuniversitaire de médecine préventive et de promotion de la santé SIMPPS, entrepreneuriat étudiant...), d'autres par la SATT Toulouse Tech Transfer, le Centre de formation d'apprentis CFA Midi-Sup, l'Université Toulouse III - Paul Sabatier, le centre de formation issu de l'Institut de la Promotion Supérieure du Travail et le Centre national des arts et métiers (IPST-CNAM). Dans ces locaux, trois amphithéâtres, des salles de réunions, des bureaux et des espaces de vie conviviaux accueillent étudiants et personnels enseignants et administratifs. Dans le patio, un nouvel espace Alchimie en charpente bois et toiture végétalisée a été créé en 2019 pour favoriser les temps de pause partagés.

Financeurs 🏛️



ESPACE CLÉMENT ADER

Utilisateurs : CNRS, INSA Toulouse, ISAE-SUPAERO, Météo France, Toulouse INP, Université fédérale Toulouse Midi-Pyrénées, Université Toulouse III - Paul Sabatier



Centre de calcul numérique et coeur du futur pôle international sur l'aéronautique, l'espace et les systèmes embarqués



Livré en novembre 2013

Toulouse Aerospace - Innovation campus

3 rue Caroline Aigle, Toulouse

■ **Construction neuve**

Projet immobilier dans le cadre de Toulouse campus

Maîtrise d'ouvrage et conduite d'opération : Université fédérale Toulouse Midi-Pyrénées

Budget : 41 M€ (Feder, État, Région Occitanie, Toulouse Métropole, Météo France)

SHON (surface hors-oeuvre nette) : +13 000 m²

Financeurs



L'espace Clément Ader a été le premier équipement installé sur le Toulouse Aerospace - Innovation campus à Montaudran. Il initie le projet d'un campus universitaire international où l'enseignement et la recherche viendront irriguer les industries de pointe, à proximité immédiate du campus de Ranguel. Il associe plusieurs plateformes techniques de recherches et d'expérimentation, dont cinq entités majeures : l'Institut Clément Ader (ICA), le CRIT Mécanique & Composites et des équipements de pointe groupés dans « l'hôtel de recherche », une plateforme de micro-caractérisation des matériaux UMS CASTAING et une plateforme de calcul intensif hébergée dans une infrastructure d'accueil mutualisée, comprenant les supercalculateurs de Météo France et les supercalculateurs universitaires CALMIP.

SIÈGE DE L'UNIVERSITÉ FÉDÉRALE TOULOUSE MIDI-PYRÉNÉES



Fleuron de la reconquête du quartier des sciences, aux allées Jules Guesde



Livré en juillet 2015

Quartier des sciences

41 allées Jules Guesde, Toulouse

🏗️ **Réhabilitation**

Projet immobilier dans le cadre de Toulouse campus

Maîtrise d'ouvrage : Ville de Toulouse

Budget : 9,6 M€ (État, Ville de Toulouse, Toulouse Métropole)

SHON (surface hors-oeuvre nette) : +3 600 m²

Le siège du regroupement des 31 établissements d'enseignement supérieur et de recherche s'inscrit dans une opération de reconquête globale du quartier des sciences, haut lieu de l'enseignement et de la recherche scientifiques depuis la fin du XIXe siècle, avec l'ancienne faculté des sciences, en vis-à-vis du Quai des savoirs. Réparti sur trois niveaux, le bâtiment abrite la direction et les services administratifs (100 personnes) de l'Université fédérale Toulouse Midi-Pyrénées. Un vaste hall de plus de 300 m² s'ouvre au public, l'Accueil - Welcome Desk, dédié à l'orientation et à l'information des étudiants, enseignants, chercheurs et personnels des 31 établissements. Y sont présents des partenaires extérieurs CAF, CROUS, Préfecture, Tisséo, etc. Outre le hall d'accueil, le bâtiment comporte de vastes salles de réunion et des bureaux, donnant sur le jardin de 900 m² agrémenté d'arbres monumentaux hérités du Museum. Campus France et la Maison universitaire franco-mexicaine (MUFRAMEX) y ont aussi leur place, en tant qu'acteurs clés de la dynamique universitaire.

Financiers 🏛️



toulouse
métropole

MAIRIE DE  TOULOUSE
www.toulouse.fr

PÔLE AGRO-BIOSCIENCES A

Utilisateur : Toulouse INP - ENSAT



Lieu exemplaire éco responsable d'échanges entre étudiants, chercheurs et industriels



Livré en juin 2017

Campus Agrobiopole, Auzeville
avenue de l'agrobiopole, Auzeville-Tolosane

Construction neuve

Projet immobilier dans le cadre de Toulouse campus

Maîtrise d'ouvrage : Toulouse INP-ENSAT

Budget : 5,6 M€ (État, Sicoval)

SHON (surface hors-oeuvre nette) : +2 600 m²

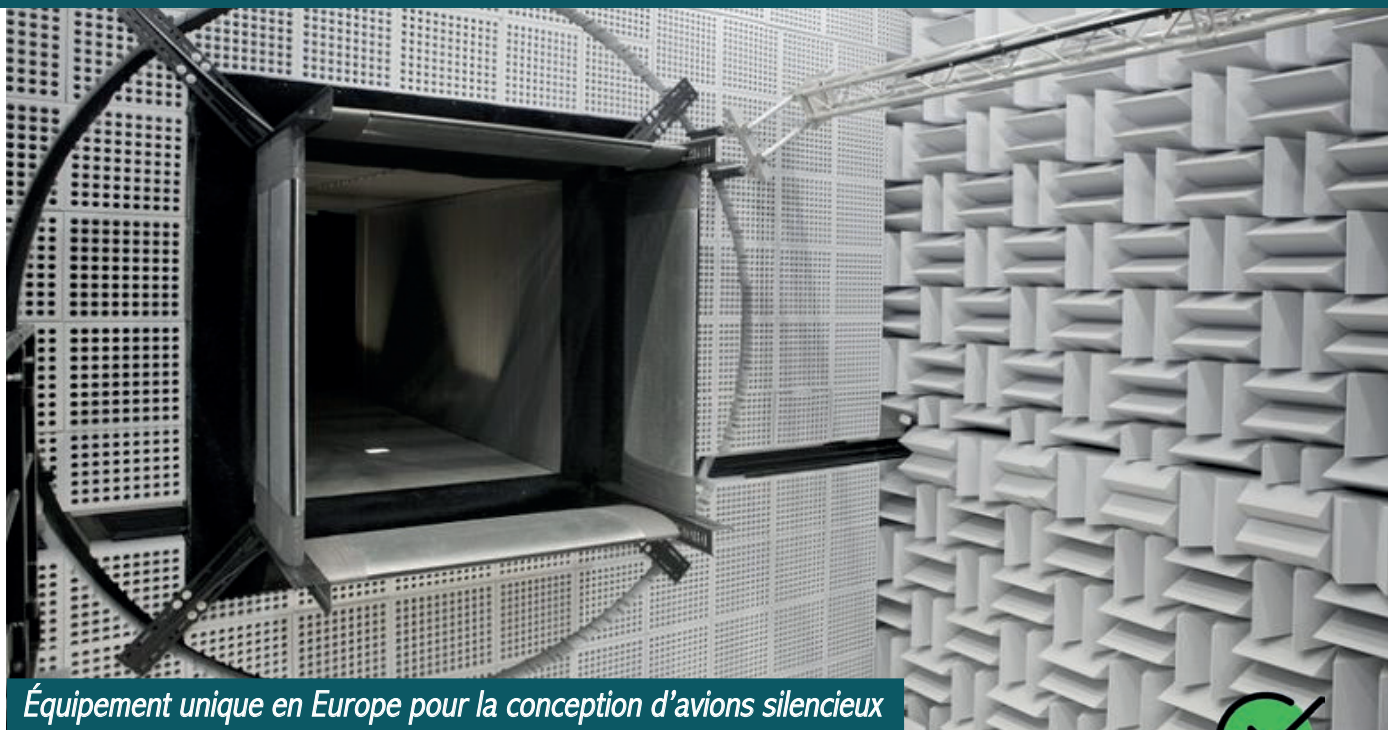
Sur le campus d'Auzeville-Tolosane, réputé pour son cadre de vie ancré dans une démarche éco-responsable, le Pôle agro-biosciences rassemble des locaux de formation (320m²), des locaux de recherche (621m²), des espaces dédiés aux transferts technologiques vers l'industrie (111m²) et des espaces communs (163 m²). Cet ensemble ouvert et convivial permet des échanges et rencontres entre étudiants, chercheurs et enseignants-chercheurs et partenaires du monde industriel. Conçu avec un haut niveau d'exigence en matière de performances environnementales et énergétiques, ce bâtiment vert a été construit avec des matériaux bio-sourcés et une toiture végétalisée.

Financiers



SOUFFLERIE AÉROACOUSTIQUE

Utilisateur : ISAE-SUPAERO



Équipement unique en Europe pour la conception d'avions silencieux



Livré en septembre 2017

Campus de Rangueil

10 avenue Édouard-Belin, Toulouse

🏗️ **Construction neuve**

Projet immobilier dans le cadre de Toulouse campus

Maîtrise d'ouvrage : ISAE-SUPAERO

Budget : 9 M€ (État, Région Occitanie, Toulouse Métropole, ISAE-SUPAERO)

SHON (surface hors-oeuvre nette) : +600 m²

Financiers 🏛️



Grâce à ses spécificités techniques, notamment une vitesse maximum au sein de la veine de 80 mètres par seconde, la nouvelle Soufflerie de l'ISAE-SUPAERO reproduit les conditions que rencontrent les avions de transport civils en phase d'approche des aéroports. L'ambition de cet équipement scientifique et des moyens de simulation numérique associés est d'accompagner les industriels dans la conception d'aéronefs plus silencieux. Le projet associe un bâtiment support de 1700 m² (ateliers, bureaux, salles de commande et locaux techniques), une veine guidée de section carrée pour les essais d'aérodynamique, avec une configuration à jet ouvert dans une chambre anéchoïque (ou chambre sourde) de 8 mètres de côté pour les essais aéroacoustiques et la visualisation des turbulences. Les équipements de mesure ont, eux, été financés dans le cadre du CPER 2012-2016 par la Région Occitanie, Toulouse Métropole et la Direction générale de l'armement.

printemps 2019

BÂTIMENT MB3

Utilisateurs : CNRS, INSA Toulouse, INRA



Continuum entre l'étudiant et l'entreprise en biotechnologies



Livré en avril 2019

Campus de Rangueil
135 avenue de Rangueil, Toulouse

Construction neuve

Projet immobilier dans le cadre de Toulouse campus

Maîtrise d'ouvrage : INSA Toulouse

Conduite d'opération : Université fédérale Toulouse Midi-Pyrénées

Budget : 20,5 M€ (État)

SHON (surface hors-oeuvre nette) : +7 700 m²

La construction du bâtiment MB3 est un ambitieux projet de regroupement et de réorganisation sur un seul bâtiment de laboratoires et de bureaux. Au total, 330 personnes vont profiter de l'agrandissement du laboratoire d'ingénierie des systèmes biologiques et des procédés (LISBP) sur le campus de l'INSA Toulouse. Ce laboratoire, qui devient le Toulouse Biotechnology Institut, favorise le continuum entre l'étudiant et l'entreprise au travers d'actions d'enseignement, de recherche, de transfert de technologie et de prestations de services. Il bénéficie d'une construction neuve de près de 8000 m² (contre 2600 m² auparavant).

Financier 



CENTRE DE BIOLOGIE INTÉGRATIVE

Utilisateurs : CNRS, Université Toulouse III - Paul Sabatier



Synergie public/privé pour une meilleure connaissance du vivant



Livraison prévue
fin 2019

Campus de Rangueil

118 route de Narbonne, Toulouse

🏗️ **Construction neuve**

Projet immobilier dans le cadre de Toulouse campus

Maîtrise d'ouvrage : Université Toulouse III - Paul Sabatier

Conduite d'opération : Université fédérale Toulouse Midi-Pyrénées, CNRS Occitanie Ouest

Budget : 33 M€ (État)

SHON (surface hors-oeuvre nette) : 13 000 m²

Un nouveau bâtiment sort de terre, pour regrouper cinq laboratoires de renom : le laboratoire de biologie cellulaire et moléculaire du contrôle de la prolifération (LBCMCP, CNRS / UT3 - Paul Sabatier), le centre de biologie du développement (CBD, CNRS / UT3 - Paul Sabatier), le centre de recherches sur la cognition animale (CRCA, CNRS / UT3 - Paul Sabatier), le laboratoire de biologie moléculaire eucaryote (LBME, CNRS / UT3 - Paul Sabatier) et le laboratoire de microbiologie et génétique moléculaires (LMGM, CNRS / UT3 - Paul Sabatier). Il jouxte l'Institut de biologie cellulaire et de génétique, pour créer un lieu de synergie public/privé, associant l'enseignement supérieur, la recherche et le monde socio-économique. Ce projet s'est accompagné de la démolition d'un bâtiment de 12 600 m² devenu obsolète.

Financier 🏛️



printemps 2019

MAISON DE LA RÉUSSITE EN LICENCE

Utilisateur : Université Toulouse III - Paul Sabatier



Symbole de la dynamique toulousaine d'accompagner les étudiants durant leur cursus



Livraison prévue
fin 2019

Campus de Rangueil

118 route de Narbonne, Toulouse

■ **Construction neuve**

Projet immobilier dans le cadre de Toulouse campus

Maîtrise d'ouvrage : Université Toulouse III - Paul Sabatier

Conduite d'opération : Rectorat de Toulouse

Budget : 27 M€ (État)

SHON (surface hors-oeuvre nette) : 9 500 m²

Point d'entrée empreint d'une pédagogie innovante destinée aux nouveaux entrants, la Maison de la réussite en licence va permettre aux étudiants de trouver les informations sur le déroulement de leurs études. Pour favoriser cet accompagnement et l'auto-formation, ce bâtiment offrira les technologies considérées aujourd'hui comme à la pointe dans le domaine du e-learning, tout en s'adaptant aux évolutions technologiques futures et aux modes d'utilisation par les étudiants. Il accueillera plus de 3 000 étudiants. Ce nouveau bâtiment permettra le remplacement d'un ensemble de locaux d'enseignement dispersés et inadaptés, pour la plupart constitués de préfabriqués. La surface à bâtir est de l'ordre de 6 550 m² et comporte 5 400 m² de locaux d'enseignement ainsi qu'un hall d'accueil majeur de 700 m². Ce projet inclut l'intégration des espaces extérieurs pour créer un cadre de vie immersif.

Financier 



printemps 2019

MAISON DE LA FORMATION JACQUELINE AURIOL

Utilisateurs : INSA Toulouse, ISAE-SUPAERO, Université Toulouse III - Paul Sabatier



Un lieu unique pour toutes les formations en mécanique des universités et écoles d'ingénieurs



Livraison prévue
à la rentrée 2021

Toulouse Aerospace - Innovation campus

🏗️ **Construction neuve**

Projet immobilier dans le cadre de Toulouse campus

Maîtrise d'ouvrage : Université fédérale Toulouse Midi-Pyrénées

Budget : 40 M€ (État, Région Occitanie, Toulouse Métropole)

SHON (surface hors-oeuvre nette) : 17 000 m²

Remarquable exemple de mutualisation, cette nouvelle infrastructure sera construite dans le quartier de Montaudran et regroupera à la fois des formations initiales et continues d'une université et deux Écoles d'ingénieurs. Sur plus de 10 000 m², toutes les formations universitaires toulousaines en génie mécanique, productique et aéronautique seront ainsi regroupées : Diplôme universitaire de technologie (DUT), Licence professionnelle, Licence générale, Master, Mastère spécialisé et formation d'ingénieurs. Au total, plus de 2000 étudiants utiliseront ce lieu de formation chaque année. Avec ce regroupement de formations dans un lieu unique, la maison de la formation Jacqueline Auriol viendra compléter l'ensemble des équipements dédiés à la recherche, au transfert technologique et à la valorisation dans ce nouveau campus de Montaudran : l'Espace Clément Ader opérationnel depuis la fin 2013 et l'imposant bâtiment B612 qui a ouvert ses portes début 2018.

Financeurs 🏛️



LES 18 PROJETS IMMOBILIERS

PHASE 2 : 9 PROJETS

9 CHANTIERS SONT EN COURS DE CRÉATION DEPUIS MI 2019

2 appels d'offre travaux en cours

Le bâtiment Réorganisation de la physique p 19

Le pôle agro-biosciences B p 20

1 conception en cours

La maison des étudiants et du personnel p 21

2 concours d'architecte en cours

Le bâtiment Chimie des matériaux et procédés p 22

Les équipements sportifs et médecine étudiante p 23

1 appel d'offres maîtrise d'œuvre en cours

Le bâtiment de géotechnique p 24

3 projets en phase de programmation

La salle LE CAP p 25

Le bâtiment 4TP1 p 26

L'institut de biologie systémique p 27

(Livraisons envisagées d'ici 2023)

BÂTIMENT RÉORGANISATION DE LA PHYSIQUE

Utilisateurs : CNRS, Université Toulouse III - Paul Sabatier



Haut-lieu de la recherche expérimentale en physique



En prévision
pour 2021

Campus de Rangueil

118 route de Narbonne, Toulouse

Construction neuve

Projet immobilier dans le cadre de Toulouse campus

Maîtrise d'ouvrage : Université Toulouse III - Paul Sabatier

Conduite d'opération : Rectorat de Toulouse

Budget : 8 M€ (État)

SHON (surface hors-oeuvre nette) : 3 300 m²

Mettre en œuvre des lasers dont la précision dépend fortement des conditions vibratoires impose de travailler dans des locaux dont la conception a été strictement adaptée. Les salles d'expérimentation du futur 3R1 ont justement été conçues pour accueillir une partie de ces activités de pointe menées par l'équipe du laboratoire collisions agrégats réactivité de l'Institut de recherche sur les systèmes atomiques et moléculaires complexes (IRSAMC, CNRS / UT3 - Paul Sabatier). Une zone conviviale permettra aux chercheuses et chercheurs de disposer d'une cafétéria, un lieu de documentation, des salles de réunion et une salle de séminaire de 90 places.

Financier



PÔLE AGRO-BIOSCIENCES B

Utilisateur : CNRS, INRA, Université Toulouse III - Paul Sabatier



Site exemplaire éco responsable d'échanges entre étudiants, chercheurs et industriels



En prévision
pour 2021

Campus Agrobiopole, Auzeville

Construction neuve

Projet immobilier dans le cadre de Toulouse campus

Maîtrise d'ouvrage : Université Toulouse III - Paul Sabatier

Conduite d'opération : INRA

Budget : 12 M€ (État, Sicoval)

SHON (surface hors-oeuvre nette) : 3 600 m²

Sur le campus d'Auzeville, le pôle agro-biosciences nécessite davantage d'infrastructures que celles déjà livrées en juin 2017 lors de la vague 1 de Toulouse Campus. De nouvelles infrastructures, complémentaires, vont permettre l'accroissement du potentiel de recherche de niveau international de la fédération de trois laboratoires de recherche (LIPM, CNRS / INRA ; EDB, CNRS / UT3 - Paul Sabatier ; LRSV, CNRS / UT3 - Paul Sabatier). Les équipes du labex Tulip et de la plateforme Toulouse réseau imagerie y seront aussi accueillies, de même que des activités en partenariat avec des industriels équipementiers. La surface à bâtir sera ici de plus de 3000 m² de laboratoires, bureaux et salles de réunion ainsi qu'une salle de séminaire de 300 places.

Financiers



MAISON DES ÉTUDIANTS ET DES PERSONNELS

Utilisateur : Université Toulouse III - Paul Sabatier



Terreau pour l'engagement sociétal des étudiants et des universitaires



En prévision
pour 2021

Campus de Rangueil

Construction neuve

Projet immobilier dans le cadre de Toulouse campus

Maîtrise d'ouvrage : Université Toulouse III - Paul Sabatier

Budget : 5,4 M€ (État)

SHON (surface hors-oeuvre nette) : 2 300 m²

La future Maison des étudiants et des personnels va pousser la dynamique citoyenne au cœur du campus scientifique. C'est ici que seront regroupées les bureaux des associations et syndicats, ainsi que la division de la vie étudiante de l'Université Toulouse III – Paul Sabatier. Cet écosystème en émulation sera bien distinct des lieux d'enseignement grâce à son implantation au croisement de deux voies piétonnes principales, à proximité de la future Maison de la réussite en licence. Une salle de réunion et une salle polyvalente favoriseront l'émulation créative et solidaire.

Financier



CHIMIE DES MATÉRIAUX ET PROCÉDÉS

Utilisateurs : CNRS, Toulouse INP, Université Toulouse III - Paul Sabatier



La chimie à l'honneur dans un bâtiment dédié à la recherche



En prévision
pour 2023

Campus de Rangueil

118 route de Narbonne, Toulouse

Construction neuve

Projet immobilier dans le cadre de Toulouse campus

Maîtrise d'ouvrage : Université Toulouse III - Paul Sabatier

Conduite d'opération : Université fédérale Toulouse Midi-Pyrénées

Budget : 43 M€ (État)

SHON (surface hors-oeuvre nette) : 13 700 m²

Une salle de séminaire de 120 places et des équipements mutualisés de la fédération de chimie (RMN, verrerie, spectrométrie de masse, rayons X, infrarouge, salle de stockage de matériaux inflammables et dangereux...) : le futur bâtiment Chimie des matériaux et procédés favorisera les interactions entre les équipes de recherche des laboratoires en chimie de renommée internationale du campus scientifique de Rangueil. Le projet sera constitué d'une extension du Centre interuniversitaire de recherche et d'ingénierie des matériaux (Cimat, CNRS / Toulouse INP / UT3 - Paul Sabatier) et du Laboratoire de génie chimique (LGC, CNRS / Toulouse INP / UT3 - Paul Sabatier). Une construction neuve hébergera aussi la fédération de chimie et les équipes de recherche qui la constituent : le laboratoire d'hétérochimie fondamentale et appliquée (LHFA, CNRS / UT3 - Paul Sabatier), celui d'Interaction moléculaires et réactivité chimique et photochimique (IMRCP, CNRS / UT3 - Paul Sabatier) et celui de synthèse et physicochimie de molécules d'intérêt biologique (SPCMIB, CNRS / UT3 - Paul Sabatier). Plus de 400 personnes y travailleront.

Financier



ÉQUIPEMENTS SPORTIFS ET MÉDECINE ÉTUDIANTE

Utilisateur : Université Toulouse Capitole



Pour le bien-être des étudiants : des investissements universitaires, de Toulouse Metropole et de Toulouse campus



En prévision
pour 2022

Campus Toulouse Capitole

■ Construction neuve

Projet immobilier dans le cadre de Toulouse campus

Maîtrise d'ouvrage : Université Toulouse Capitole

Budget : 15 M€ (État), soit 12,5 M€ pour les travaux + 2,5 M€ pour le terrain

SHON (surface hors-oeuvre nette) : 3 500 m²

Projet global : 5 000 m² SHON, pour 26,5M€ (15 M€ Toulouse campus, 3,8M€ de Toulouse Metropole pour l'acquisition du foncier, le reste étant pris sur fonds propre de l'Université Toulouse Capitole)

Les étudiants de l'Université Toulouse Capitole vont enfin pouvoir bénéficier d'installations sportives dédiées en centre-ville sur 2 400 m². Près de 5 000 étudiants pratiquent à ce jour un sport dans cette université. Ce lieu central accueillera aussi les équipes de prévention et de médecine universitaire, pour une prise en charge complète de la (bonne) santé de tous, tant pour la médecine préventive étudiante de ceux présents en centre-ville que pour la médecine de travail du personnel de cette université. Ce projet immobilier urbain intègre un programme de plus grande ampleur dont la partie Toulouse campus représente 3 500 m² sur un total de 5 000 m² de bâtiments construits. Il comprend l'achat du parking de la cité administrative et la programmation d'une opération de construction plus large de locaux d'enseignement, financés sur fonds propre de l'UT Capitole, avec une contribution de Toulouse Métropole pour l'acquisition du foncier.

Financier



printemps 2019

BÂTIMENT DE GÉOTECHNIQUE

Utilisateurs : INSA Toulouse, Université Toulouse III - Paul Sabatier



Coup de neuf pour la formation et l'étude des sols, des eaux et des risques naturels



En prévision pour 2022

Campus de Rangueil

118 route de Narbonne, Toulouse

🔧 Réhabilitation + extension

Projet immobilier dans le cadre de Toulouse campus

Maîtrise d'ouvrage : Université Toulouse III - Paul Sabatier

Conduite d'opération : Université fédérale Toulouse Midi-Pyrénées

Budget : 8 M€ (État)

SHON (surface hors-oeuvre nette) : 4 400 m²

Le bâtiment de géotechnique de l'Université Toulouse III - Paul Sabatier, mitoyen de l'INSA Toulouse, construit en 1966 sur le campus de Rangueil, nécessite une profonde opération de réhabilitation. Seule la structure du bâtiment sera conservée. Sont prévues dans le cadre de ce chantier la rénovation totale de l'existant (atelier 2083 m², aile Est 915 m², locaux annexes 160 m²), une extension (fermeture du rez-de-chaussée de l'aile Est, soute déchets, garage fermé, locaux vélos) et la création de zones extérieures (stockage, case à granulats, dalles essais, voiries). Ce bâtiment sera utilisé par 600 étudiants des filières génie civil de l'Université Toulouse III - Paul Sabatier et de l'INSA Toulouse, ainsi que plus 100 chercheurs, enseignants et personnels techniques, dont ceux du laboratoire matériaux et durabilité de constructions (LMDC, INSA Toulouse / UT3 - Paul Sabatier).

Financier

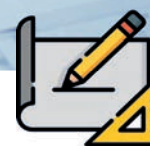


SALLE LE CAP

Utilisateur : Université Toulouse III - Paul Sabatier



Place aux activités culturelles universitaires



En prévision
pour 2022

Campus de Rangueil

118 route de Narbonne, Toulouse

Extension

Projet immobilier dans le cadre de Toulouse campus

Maîtrise d'ouvrage et conduite d'opération : Université fédérale Toulouse Midi-Pyrénées

Budget : 720 000 € (État)

SHON (surface hors-oeuvre nette) : 270 m²

Une véritable salle de spectacles est implantée au coeur des bâtiments de l'Université Toulouse III - Paul Sabatier. Danse, théâtre, musique classique ou musique actuelle, café-théâtre, Le CAP a pour vocation d'être le cadre privilégié de l'expression étudiante et plus largement des membres de la communauté universitaire. La suppression des bâtiments préfabriqués qui hébergeaient les activités musicales et le stock de matériel nécessaire lors des spectacles est annoncée. Le centre d'activités polyculturel va ainsi s'étendre et profiter d'une nouvelle annexe ainsi que du réaménagement de la loge actuelle.

Financier



BÂTIMENT 4TP1

Utilisateurs : Université Toulouse III - Paul Sabatier



Nouvelles salles de cours et de travaux pratiques en vue



En prévision
pour 2023

Financier 



Campus de Rangueil

118 route de Narbonne, Toulouse

Réhabilitation ou construction

Projet immobilier dans le cadre de Toulouse campus

En phase de programmation

Budget : à définir (État)

SHON (surface hors-oeuvre nette) : à définir

Définition des besoins fonctionnels et du calendrier en cours.

INSTITUT DE BIOLOGIE SYSTÉMIQUE



Projet en cours de programmation



En prévision
pour 2023

Campus de Rangueil

▀ Réhabilitation du bâtiment 1TP1

Projet immobilier dans le cadre de Toulouse campus

Maîtrise d'ouvrage : Université Toulouse Capitole

Budget : 5 M€ (État)

SHON (surface hors-oeuvre nette) : 2 550 m² existants

Définition des besoins fonctionnels et du calendrier en cours.

Financier ▀



3 PROJETS COMPLÉMENTAIRES

TROIS INITIATIVES POUR COMPLÉTER LES 18 OPÉRATIONS IMMOBILIÈRES DE TOULOUSE CAMPUS

Pour améliorer encore la qualité de vie sur les campus, trois projets sont menés en parallèle des chantiers de Toulouse Campus par l'Université fédérale Toulouse Midi-Pyrénées : l'aménagement urbain et paysager du campus scientifique de Rangueil, la mise en œuvre de signalétiques sur de nombreux campus, ainsi que la création de la future Cité internationale des chercheurs.

LES AMÉNAGEMENTS URBAINS ET PAYSAGERS P 29

LA SIGNALÉTIQUE P 30

LA CITÉ INTERNATIONALE DES CHERCHEURS P 31

AMÉNAGEMENTS URBAINS ET PAYSAGERS



Budget alloué : 12,5 M€ (État)

Maîtrise d'ouvrage : Chancellerie des Universités/ Service de Gestion et d'Exploitation

Améliorer les espaces publics et ouvrir les campus à la ville sont une volonté affirmée de l'Université fédérale Toulouse Midi-Pyrénées. D'où la mise en place d'un schéma directeur immobilier et aménagement. En complément de ses 18 chantiers, Toulouse Campus finance à hauteur de 12,5 M€ la mise en valeur paysagère des espaces publics, au bénéfice des dix établissements présents sur le campus de Rangueil. Entre autres objectifs : favoriser la mobilité et les déplacements en mode doux (piétons, cycles), la valorisation du patrimoine naturel du campus, le confort et la sécurité de l'ensemble des usagers.

Ces aménagements ont permis de connecter le campus au Canal du Midi, de plus en plus fréquenté, d'améliorer la qualité et la fonctionnalité des accès au campus, de compléter le maillage piéton et d'y intégrer un parcours nature & santé. Un véritable parc urbain est en train de se développer et de se structurer.

Les travaux d'aménagement ont débuté en 2016. Ils se poursuivront dans les années à venir, ils intégreront de nouveaux besoins et l'arrivée du téléphérique urbain sud.

Financier 



SIGNALÉTIQUE



📊 Budget alloué : 900 000€ (État)

Maîtrise d'ouvrage : Université fédérale Toulouse Midi-Pyrénées

Il en sera bientôt fini de se perdre dans les hectares des campus, au milieu des imposants bâtiments dédiés à l'enseignement ou la recherche... Un ensemble de panneaux, totems d'entrée, signalisation routière et flèches se déploie dans le cadre du schéma directeur signalétique des campus universitaires toulousains porté et piloté par l'Université fédérale Toulouse Midi-Pyrénées (coordinatrice mandataire de la convention du groupement de commandes).

Au total, dix établissements sont concernés à différentes échelles d'intervention par cette nouvelle signalétique : l'Université fédérale Toulouse Midi-Pyrénées, l'Université Toulouse Capitole, l'Université Toulouse - Jean Jaurès, l'Université Toulouse III - Paul Sabatier, Toulouse INP, l'ISAE-SUPAERO, le CNRS Occitanie ouest, l'École nationale supérieure d'architecture de Toulouse, le Crous de Toulouse et l'Académie de Toulouse.

Le campus de l'INSA Toulouse a été d'ores et déjà équipé en 2016. Celui de l'IUT Ponsan en 2017. Sur le campus de Rangueil, des plans d'orientation, une vingtaine de totems d'information et une cinquantaine de panneaux vont être installés d'ici fin 2019. À noter : des noms de femmes et d'hommes de science vont être apposés sur les plaques de cette nouvelle signalétique. Une première plaque « allée Huguette Delavault » a été dévoilée à l'occasion de la Journée internationale des droits des femmes, le 8 mars 2019. Suivront les relais d'information service (RIS) avec plan d'orientation et totem d'accueil des autres campus principaux (campus du Mirail, campus centre-ville de l'Université Toulouse Capitole, campus Toulouse INP à Labège).

Financier 🍷



LA CITÉ INTERNATIONALE DES CHERCHEURS



■ Budget alloué à la construction : 30 M€

Maîtrise d'ouvrage : Université fédérale Toulouse Midi-Pyrénées

Elle n'est pas encore sortie de terre mais fait déjà parler d'elle. Dernière pierre de la reconquête du quartier des sciences à Toulouse, la Cité internationale des chercheurs est conçue pour accueillir la communauté universitaire dans des conditions privilégiées, chercheurs, doctorants et post-doctorants étrangers pour une nuit jusqu'à plusieurs mois. Sur un terrain de 10 000 m² rue des 36 ponts, cette résidence-services comportera 380 logements, du T1 au T4, un club des chercheurs, une salle de conférences, un tiers-lieu animé par l'Université fédérale Toulouse Midi-Pyrénées, le tout agrémenté d'un espace muséal et de services supports tels qu'une cafétéria ou une laverie.

Ce projet ambitieux suit une procédure peu ordinaire puisque réalisée sous la forme d'une concession de travaux. Une première enveloppe Toulouse Campus de 2,5 M€ avait été consacrée par anticipation aux démolitions, en conservant la structure du laboratoire historique du Professeur Paul Sabatier, sous maîtrise d'ouvrage de l'Université fédérale Toulouse Midi-Pyrénées. Le reste du chantier n'est pas financé par le projet Toulouse campus. Il bénéficie d'une subvention à hauteur de 1,7 M€ par la Région Occitanie, le département de Haute-Garonne et Toulouse métropole. La procédure de choix du concessionnaire est en cours de finalisation, pour un contrat sur 50 ans permettant l'investissement, la construction, l'entretien, la maintenance et la gestion du lieu. Livraison envisagée à la rentrée 2022.

Cette résidence-services sera accessible pour l'ensemble des enseignants, enseignants-chercheurs, chercheurs, doctorants et post-doctorants, ainsi que pour les étudiants Erasmus, apprentis et stagiaires, et visiteurs des 31 universités, grandes Écoles et organismes de recherches regroupés au sein de l'Université fédérale Toulouse Midi-Pyrénées (sous la condition d'être non résidents toulousains).

Financeurs ■■■



Université fédérale Toulouse Midi-Pyrénées

41 allées Jules Guesde 31 013 Toulouse

www.univ-toulouse.fr

Contacts

Direction du patrimoine et des moyens généraux de l'Université fédérale Toulouse Midi-Pyrénées

> toulousecampus@univ-toulouse.fr

Pour toute demande medias (photos HD, points d'étapes, interviews, visites de presse, etc.)

> presse@univ-toulouse.fr



Université
Fédérale
Toulouse
Midi-Pyrénées