

Appel à participation - La Nuit européenne des chercheur·es

VENDREDI 27 NOVEMBRE 2020 – Toulouse et Albi

Appel à la communauté scientifique noctambule !

Vous êtes chercheur·e, passionné·e par votre métier ? Venez partager vos connaissances et dialoguer avec le public autour du thème national « Petits secrets ».

L'Université fédérale Toulouse Midi-Pyrénées, ses établissements membres et ses partenaires invitent tous les enseignant·es-chercheur·es, chercheur·es, doctorant·es, ingénieur·es et technicien·es de la recherche en activité à s'impliquer dès à présent dans la programmation.



Initiée par la Commission européenne dans le cadre des actions Marie Skłodowska-Curie, *La Nuit européenne des chercheur·es* donne l'opportunité au grand public de rencontrer en direct des chercheur·es de toutes les disciplines dans une ambiance festive et conviviale.

Cet événement est une invitation à la découverte, à l'échange et au partage et se déroule en simultané dans plus de 300 villes européennes. Il explore de nouvelles formes de dialogue entre chercheur·es et publics. En 2019, à Toulouse et à Albi, près de 3800 personnes ont ainsi pu dialoguer en direct avec 230 chercheur·es venu·es partager leur passion pour la recherche.

Cette 16^e édition de *La Nuit européenne des chercheur·es*,
aura lieu le **vendredi 27 novembre 2020**
de 18h à minuit, à la Cité de l'espace à **Toulouse** et à l'espace culturel des Cordeliers à **Albi**

Comment participer ?

TOULOUSE

ALBI

1. Découvrez les animations ouvertes aux inscriptions dans cet appel à participation

2. Complétez en ligne le
FORMULAIRE D'INSCRIPTION

<https://forms.gle/UtuyguMdMBysqrTn9>

AVANT LE 4 JUIN 2020

Infos : helene.pierre@univ-toulouse.fr

2. Complétez en ligne le
FORMULAIRE D'INSCRIPTION

<https://forms.gle/hi7mMWxvusdCru7K8>

AVANT LE 30 JUIN 2020

Infos : com@univ-jfc.fr

Pour les doctorant·es : merci de suivre cette procédure d'inscription. Votre participation sera enregistrée sur ADUM dans un second temps par l'École des Docteurs.

LE THÈME 2020 : PETITS SECRETS

Pour cette 16^e édition, *La Nuit européenne des chercheur-es* sera placée sous la thématique nationale des « Petits secrets ». Un thème qui n'exclut aucune discipline et qui a été choisi pour :

- éveiller la curiosité, inviter le public à découvrir le quotidien des chercheur-es, leurs motivations, leur parcours, leurs réussites, leurs échecs, leurs petites anecdotes...
- créer une atmosphère propice à l'échange, effaçant l'effet « blouse blanche » qui peut parfois impressionner ;
- inviter les chercheur-es à la confiance, favoriser les échanges directs et chaleureux avec le public.

Le secret pourra par exemple être abordé également comme thème explicite de recherche : la cryptographie (maths/informatique) / le secret comme concept juridique (droit) / le secret en Histoire (par ex. secrets d'Etat, archives secrètes...) / Cybersécurité / Confidentialité des données / E-reputation / Le secret en psychologie /...

CALENDRIER – ATELIERS DE PRÉPARATION

Toulouse/Albi	Début mars	Lancement de l'appel à participation
Toulouse/Albi	23 avril, 12h30 30 avril, 12h30	1 ^{ère} réunion d'information (ouverte à tous) <ul style="list-style-type: none">• à la Maison de la Recherche et de la Valorisation, 118 rte de Narbonne.• à l'Université fédérale Toulouse Midi-Pyrénées, 41 allées J. Guesde. <i>Réunions annulées en raison du contexte sanitaire</i>
Toulouse	4 juin	Clôture de l'appel à participation Toulouse. Envoi des fiches-projet à compléter
Toulouse/Albi	Mi juin-mi sept	Ateliers de préparation
Toulouse	30 juin	Date limite pour renvoi des fiches-projet
Albi	30 juin	Clôture de l'appel à participation Albi
Toulouse	Mi-novembre	2 ^{de} réunion d'information avec l'ensemble des participant-es
Toulouse/Albi	27 novembre	Installation en journée. 18h : début de l'événement

ATELIERS DE PRÉPARATION (ouverts à tous les participant-es)

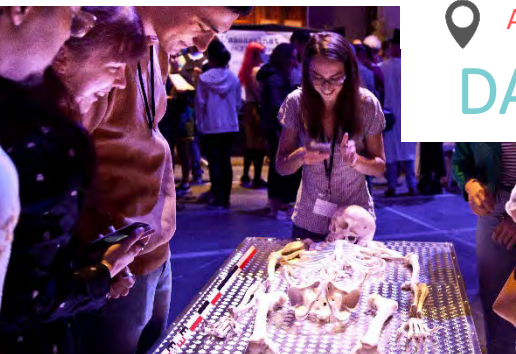
Pour les doctorant-es : merci d'utiliser le(s) lien(s) ci-dessus pour vous inscrire. L'inscription sur ADUM sera faite dans un second temps, directement par l'École des Docteurs.

Dans le secret des labos	Un rdv courant juin (en visio et/ou par téléphone) sera proposé prochainement à chaque équipe
Speed-searching Bouche à oreille	Jeudi 12 novembre - 14h-17h : S'INSCRIRE
Un secret derrière la porte	Un rdv courant juin (en visio et/ou par téléphone) sera proposé prochainement à l'équipe



LES ANIMATIONS OUVERTES AUX INSCRIPTIONS

Plusieurs animations rythmeront la soirée et sont ouvertes aux inscriptions. Chacune propose un format différent de rencontre avec le public.



Un espace dédié aux démonstrations, manips, expériences, jeux et autres activités ludiques et participatives.

Préparation

Choix des activités et des supports.
Quels objectifs ? Que donner à voir ?
De quelle manière ? (manips, vidéos, jeux, simulations...)

=> Atelier de préparation : voir p.2

 Albi / Toulouse

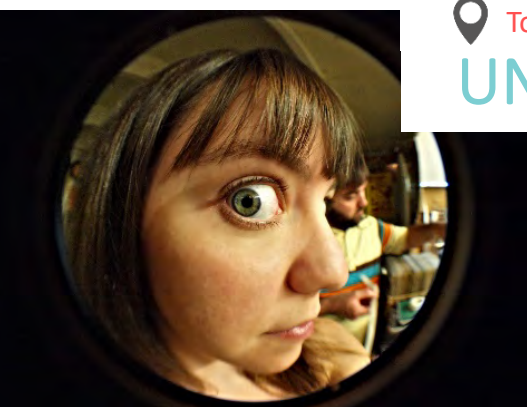
DANS LE SECRET DES LABOS

Vous disposez d'un espace dédié (15 à 25 m²), que vous pouvez aménager comme vous le souhaitez, afin d'**animer en équipe une ou plusieurs activités de votre choix**.

L'objectif est de construire une accroche décalée invitant le public (parents accompagnés d'enfants de plus de 8 ans) à échanger avec vous, se questionner, comprendre vos recherches et votre démarche de manière ludique et interactive : un jeu, une démo, une expérience participative, une ambiance...

Matériel : Tables nappées, chaises et grilles peuvent être fournies. L'espace devra être aménagé de manière à être accueillant et propice aux échanges.

Durée : De 18h à 23h, en continu. Il est nécessaire de constituer une équipe de 3 personnes au minimum (plusieurs équipes peuvent se relayer pour une présence continue durant la soirée).



 Toulouse

UN SECRET DERRIÈRE LA PORTE

| 1 SEUL PROJET ATTENDU |

Le public est accueilli par un/des chercheur-es dont le thème de recherche est à deviner. Pour ce faire, les visiteurs pénètrent dans une pièce sombre en groupe. Equipés de lampes de poche, ils ont quelques minutes pour **découvrir les indices cachés** dans cette "boîte noire" : des photos, des livres, des objets, des sons ... tous liés à la même recherche. A la fin du temps imparti, les visiteurs quittent la salle et discutent ensemble de ce qu'ils ont vu afin de découvrir ensemble le travail des chercheur-es. C'est le point de départ d'une **discussion** entre les chercheur-es et le public.

Tout public.

Durée : De 18h à 23h, en continu. Il est nécessaire de constituer une équipe de 2 personnes au minimum (plusieurs équipes peuvent se relayer pour une présence continue durant la soirée).

Préparation

À partir de l'objet choisi, travailler une formulation courte et attrayante de son sujet.

=> Atelier de préparation : voir p.2





Albi / Toulouse

SPEED-SEARCHING

Une table, 3 visiteurs, un objet et vous... Les visiteurs devront d'abord deviner votre thématique de recherche à partir d'un objet que vous aurez apporté sur place. À vous de choisir un objet mystère qui saura susciter leur curiosité... Place ensuite à la discussion pour dévoiler, expliquer votre thème de recherche et répondre aux questions des visiteurs. Au gong, le public change de chercheur-e !

Inspiré du speed-dating, un visiteur s'installe à votre table pour un tête-à-tête de 10 min. Au gong, changement de chercheur-e !

Préparation

À partir de l'objet choisi, travailler une formulation courte et attrayante de son sujet.

=> Atelier de préparation : voir p.2

Tout public. En présence d'une équipe d'animation.

Durée : 5 sessions d'1h dans la soirée (18h30, 19h30, 20h30, 21h30, 22h30). 1 session comporte 4 tête-à-tête de 10 min. Vous avez la possibilité de participer à plusieurs sessions (dans la limite des places disponibles).



Albi / Toulouse

PSSST...LE BOUCHE À OREILLE

Quand un chercheur nous explique son travail, que retenons-nous ?

Comment évolue un message quand il se transmet de bouche à oreille ?
Qu'est-ce que le public retient des explications des chercheur-es ?

Une dizaine de visiteurs forment une chaîne. Un-e chercheur-e (vous !) chuchote à l'oreille du premier l'explication rapide de son sujet de recherche. Ce premier visiteur doit ensuite expliquer au second et ainsi de suite jusqu'à l'autre bout de la chaîne. Le dernier visiteur répète à haute voix le message qui est arrivé jusqu'à lui. A la fin, le/la chercheur-e explique à haute voix son travail...

Préparation

Travailler une formulation courte et attrayante de son sujet.

=> Atelier de préparation : voir p.2

Tout public. En présence d'une équipe d'animation.

Durée : plusieurs sessions de 15 min dans la soirée.



CONTACTS

La Nuit européenne des chercheur-es est organisée à Toulouse par le service de Diffusion de la Culture des Sciences et des Techniques de l'Université fédérale Toulouse Midi-Pyrénées, et à Albi par l'IMT Mines Albi et l'Institut National Universitaire Champollion

en collaboration étroite avec les établissements membres et associés de UFTMiP

Coordination générale - Organisation Toulouse

Hélène PIERRE, Université fédérale Toulouse Midi-Pyrénées

helene.pierre@univ-toulouse.fr / 05 62 25 01 18

Organisation Albi

Karen CHEVALIER et Marie LOURENÇO, INU

Champollion : com@univ-jfc.fr - 05 63 48 19 52

Anne-Sophie DEVY et Justine FAGES, IMT Mines Albi

: communication@mines-albi.fr - 05 63 49 31 14

Votre référent-e « Nuit européenne des chercheur.es » dans votre établissement employeur

(ou d'inscription en thèse pour les doctorant-es)

Établissements membres et associés de l'UFTMiP :

CNRS

Valeria MEDINA-AMBIADO,
Valeria.Medina-Ambiado@dr14.cnrs.fr,
com@dr14.cnrs.fr

CREPS

Marine GARGAGLI, marine.gargagli@creps-toulouse.sports.gouv.fr

ENAC

Sylvie GAY, sylvie.gay@enac.fr

ENSFEA

Sandie LACONDE,
sandie.laconde@educagri.fr

ENSA Toulouse

Sylvie PANISSARD,
communication@toulouse.archi.fr

ENVT

Françoise ARTERO, f.artero@envt.fr

Icam

Simona D'ATTANASIO,
simona.dattanasio@icam.fr

INSA Toulouse

Joy COZAR, joy.cozar@insa-toulouse.fr,
servicecom@insa-toulouse.fr

INRAE

Charlotte HENAFF,
charlotte.henaff@inrae.fr, com-toulouse@inrae.fr

Inserm

Christine FERRAN,
christine.ferran@inserm.fr

IRD

communication.occitanie@ird.fr
Muriel TAPIAU, muriel.tapiau@ird.fr
Fabienne DOUMENGE,
fabienne.doumenge@ird.fr

Isae-Supaero

Sylvie MERSADIER,
sylvie.mersadier@isae.fr
Cécile MORZADEC,
cecile.morzadec@isae-supaeero.fr

isdat

Clémence FRAYSSE,
clemence.fraysse@isdat.fr

IMT Mines Albi

Anne-Sophie DEVY, Justine FAGES,
communication@mines-albi.fr

INU Champollion

Karen CHEVALIER, Marie LOURENÇO,
com@univ-jfc.fr

Météo-France

Evelyne PESIN :
evelyne.pesin@meteo.fr,
pesin.evelyne@orange.fr

ONERA

Nadine BARRIETY,
nadine.barriety@onera.fr

Sciences Po Toulouse

Adeline MOOG,
adeline.moog@sciencespo-toulouse.fr

TBS

Kathleen POPPE, k.poppe@tbs-education.fr

Toulouse INP

Rachel ROUMY, com@toulouse-inp.fr

UT Capitole

Marcel MARTY,
marcel.marty@ut-capitole.fr
Françoise LATTES,
francoise.lattes@ut-capitole.fr

UT Jean Jaurès

Fabienne DENUC,
fabienne.denuc@univ-tlse2.fr
Elodie HERRERO,
elodie.herrero@univ-tlse2.fr

UT3 Paul Sabatier

Nadia VUJKOVIC, nadia.vujkovic-bukvin@univ-tlse3.fr

Autres établissements :

Mercator Océan : Fabrice MESSAL, fmessal@mercator-ocean.fr

Cerfacs : Philippe ROGEL,
rogel@cerfacs.fr

